

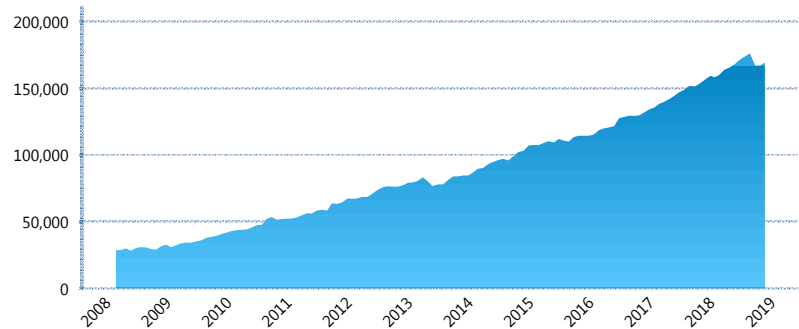
### I. INFORMACIÓN FINANCIERA

#### I) Detalles del Fondo

Detalles del Fondo	
Razón Social	Fondo Profuturo SB3, S.A. de C.V., Siefore
Inicio de Operaciones	05/03/2008
Tipo de Fondo	Básica
Clave Bolsa	PROF-B3
Activos Administrados *	169,093
ISIN	MX54PR3T0022
Comisión Anual	0.99%
Administrador	Profuturo Afore, S.A. de C.V.
Director General	Lic. Arturo García Rodríguez
Presidente del Consejo	Alberto Baillères González

#### Activos Administrados \*

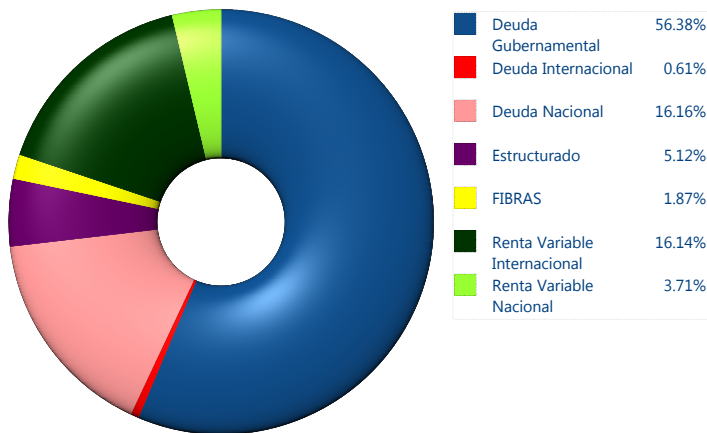
\$169,093



\*Cifras en millones de pesos

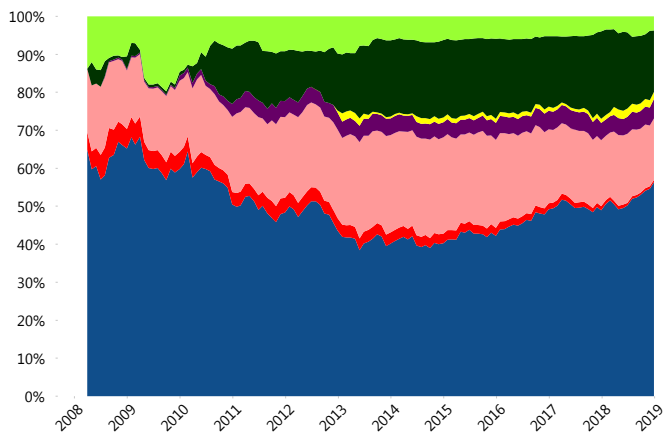
Contiene el efecto de fusiones, cortes transversales y transferencias por edad. Para mayor información consultar: <http://www.consar.gob.mx/gobmx/Aplicativo/Factsheets/EC/ECSAR.pdf>

#### II) Inversiones



Tipo de Instrumento		Profuturo (SB3)	Sistema Básicas 3**
Renta Variable Nacional	Renta Variable Nacional	3.71%	6.27%
	<b>Total</b>	<b>3.71%</b>	<b>6.27%</b>
Renta Variable Internacional	Renta Variable Internacional	16.14%	13.95%
	<b>Total</b>	<b>16.14%</b>	<b>13.95%</b>
Mercancías	Mercancías	0.00%	0.40%
	<b>Total</b>	<b>0.00%</b>	<b>0.40%</b>
FIBRAS	FIBRAS	1.87%	2.75%
	<b>Total</b>	<b>1.87%</b>	<b>2.75%</b>
Estructurado	Estructurados	5.12%	7.33%
	<b>Total</b>	<b>5.12%</b>	<b>7.33%</b>
Deuda Nacional	Aerolíneas	0.00%	0.01%
	Alimentos	0.86%	0.86%
	Automotriz	0.00%	0.16%
	Banca de Desarrollo	2.80%	1.25%
	Bancario	1.44%	1.17%
	Bebidas	0.91%	0.60%
	Cemento	0.00%	0.05%
	Centros Comerciales	0.00%	0.06%
	Consumo	0.16%	0.28%
	Deuda CP	0.00%	0.00%
	Empresas Productivas del Estado	2.69%	2.61%
	Estados	0.22%	0.37%
	Europeos	0.25%	3.01%
	Grupos Industriales	0.30%	0.65%
	Infraestructura	1.32%	3.77%
	Inmobiliario	0.00%	0.07%
	Otros	1.54%	0.91%
Papel	0.07%	0.08%	
Serv. Financieros	0.20%	0.46%	
Siderúrgica	0.00%	0.00%	
Telecom	1.84%	1.14%	
Transporte	0.44%	0.56%	
Vivienda	1.12%	1.38%	
<b>Total</b>	<b>16.16%</b>	<b>19.45%</b>	
Deuda Internacional	Deuda Internacional	0.61%	1.01%
	<b>Total</b>	<b>0.61%</b>	<b>1.01%</b>
Deuda Gubernamental	BONDESD	4.10%	0.93%
	BONOS	5.19%	12.08%
	BPA182	0.00%	0.25%
	CBIC	1.74%	3.40%
	CETES	9.55%	3.54%
	REPORTO	0.00%	1.87%
	UDIBONO	35.81%	25.86%
	UMS	0.00%	0.92%
<b>Total</b>	<b>56.38%</b>	<b>48.84%</b>	
<b>Total</b>	<b>100.00%</b>	<b>100.00%</b>	

#### Evolución de Inversiones



\*\*Considera las inversiones de todo el grupo de SIEFORES Básicas 3 Cifras al cierre de diciembre de 2018

### III) Desempeño

#### Rendimiento Bolsa

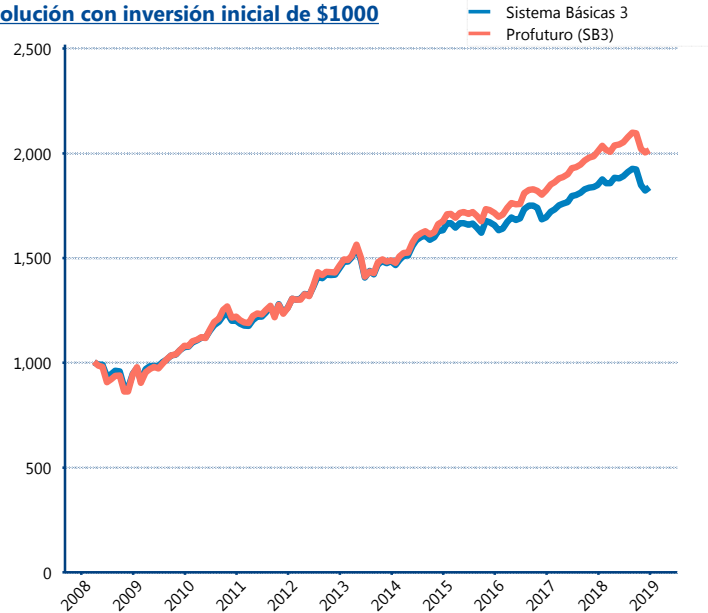
Tipo	Profuturo (SB3)	Sistema Básicas 3
1 año	0.37%	-0.47%
2 años	5.02%	4.02%
3 años	5.54%	3.63%
5 años	6.11%	4.29%

#### Indicador de Rendimiento Neto

Siefore	IRN %
Profuturo (SB3)	7.26%
SURA (SB3)	6.68%
Coppel (SB3)	6.13%
PensionISSSTE (SB3)	6.07%
Citibanamex (SB3)	6.00%
Principal (SB3)	5.46%
Inbursa (SB3)	5.44%
Azteca (SB3)	5.44%
XXI-Banorte (SB3)	5.35%
Invercap (SB3)	4.61%

Promedio Ponderado	6.05 %
Promedio Simple	5.84 %

#### Evolución con inversión inicial de \$1000



Construido con el precio de la Siefore registrado en la Bolsa Mexicana de Valores

### IV) Medidas de sensibilidad y riesgos

#### Evolución del Plazo Promedio Ponderado

